

# TOURNAI Les Bastions new-look ouv



« Vu la taille du chantier, tout a été très rapide. La deadline est pour février 2018, les cellules seront livrées aux locataires dès le second semestre 2017 ». **GERRIT GORDTS Technical Manager Wereldhave Belgium**



A un peu plus d'un an de l'ouverture de l'extension et du centre commercial rénové des Bastions, à Tournai, visite guidée des coulisses de ce méga chantier.

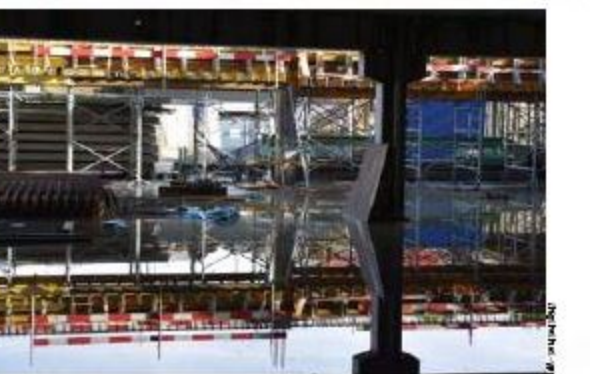
### • Vincent D'ORSI

Des février 2018, plus de 100 boutiques accueilleront les chaland sur le site des Bastions. Soit une quarantaine de plus que celles actuellement implantées dans l'ancienne galerie (couvert) qui va dans le même temps que la construction de l'extension, connaître une rénovation complète. Les toitures des allées centrales seront, en effet, rehaussées de plusieurs mètres (jusqu'à 7 mètres de hauteur) et des coupotes seront installées – à raison d'une tous les huit mètres – afin de créer des puits de lumière naturelle. Un nouveau carrelage viendra également remplacer l'existant.

Un chantier qui ne nécessitera pas de fermeture des boutiques en place dans la mesure où les travaux de toiture seront effectués depuis l'extérieur du bâtiment; quant aux autres, ils seront réalisés par demi-phases au cours de la nuit, de manière à libérer le site durant la journée. L'accès vers les magasins sera assuré via un système de passerelles.

Pour ce qui concerne l'extension proprement dite, la phase du chantier aujourd'hui la plus visible concerne le parking de 200 places de niveau -1, situé entre le retail et la galerie. Celui-ci est pratiquement ter-

Au-dessus du parking de niveau -1, à l'arrière de la gale, se profile la première partie de l'extension.



Le parking souterrain comprendra des bales ouvertes, vers la rue de la Lys, sur un vaste plan d'eau.

**lavenir.net**  
En vidéo sur [www.lavenir.net/bastionschantier](http://www.lavenir.net/bastionschantier)



La galerie actuelle sera modernisée sans pour autant fermer ses portes.

# rent leurs portes en février 2018



**200** mètres carrés, c'est la superficie minimale des cellules commerciales de la nouvelle extension qui en abritera une bonne quarantaine. Soit une centaine de magasins au total.



Devant les plans de l'extension : Gerrit Gordts, technical manager chez Wereldhave Belgium et Harold d'Anstaing, Shopping manager



Depuis le ciel, on perçoit également ce à quoi ressemblera le futur commercial de police, soit les anciens locaux d'Oras au centre de la photo.

### VITE DIT

**Des chiffres vertigineux**  
Selon les chiffres fournis par l'association momentanée des entreprises chargées des travaux - Willemien Frank de Fiemalle - la dalle au sol représentant 60 % de la superficie du Niveau -1 en cours de préparation, nécessitera 2 150 m<sup>3</sup> de béton. Pour la première phase (parking souterrain de 200 places), 1700 m<sup>3</sup> de béton ont été coulés. Pour l'ensemble du chantier, le bureau d'études de Wereldhave a prévu un million de kg d'acier d'armature pour le béton. Actuellement environ 500 tonnes sont déjà sur place. En



Quand tout sera terminé, le site des Bastions représentera environ 45 000 m<sup>2</sup> de surface commerciale.

plus de ce poids, la structure métallique des verrières en toiture pèse 800 tonnes. La pose du cannelage (dans la galerie existante), se fera à raison de 150 m<sup>3</sup> par nuit, quant aux vitrines, elles culmineront à 5,5 m, les toitures – dotées de coupotes et de leds – atteindront 7 à 8 m. de haut.

**Remerciements**  
Merci pour leur collaboration aux responsables de Wereldhave Belgium et plus spécifiquement à Ann Kossas Vandamme, Facility manager, Gerrit Gordts, technical manager et Harold d'Anstaing, shopping manager.