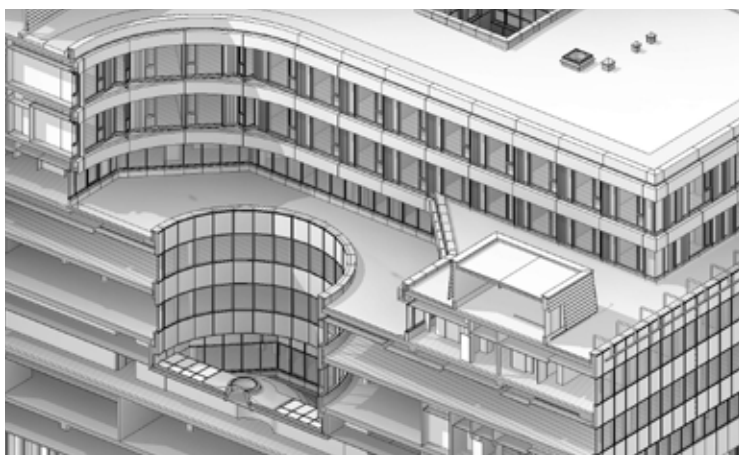


# Assar Architects :

## la compétence dans un esprit de coopération

**S'il n'est plus nécessaire de présenter le cabinet d'architecture Assar, il est intéressant de se pencher sur son évolution récente. Il est parvenu à maintenir le cap, tout en changeant de direction. Apparente contradiction ? Lisez plutôt notre entretien avec Renaud Chevalier, Managing Director et Didier Hoffman, BIM Manager.**



L'offre de services aux maîtres d'ouvrage va bien plus loin que la mission traditionnelle de conception architecturale, allant de la programmation et l'étude de faisabilité au project management et construction management. La plus-value d'Assar se situe dans la maîtrise d'œuvre intégrée, où le bureau n'hésite pas à prendre en sous-traitance les études de stabilité et techniques spéciales.

### A la pointe grâce à Revit et Tase

L'outil informatique a toujours été un enjeu stratégique. Assar a été parmi les premiers à investir en Star Archi, permettant la réalisation de maquette numérique 3D, à partir de laquelle étaient extraits plans, coupes et façades. Après une étude approfondie du marché en 2005, Assar remplacera Star par Autodesk Revit, qu'il acquiert chez Tase, son partenaire en logiciels BIM et CAD.

Le choix de Revit s'est avéré judicieux, confirme Didier Hoffman, qui a mis au point toute la méthodologie du bureau et formé l'équipe de modeleurs. Il est enthousiaste de pouvoir réaliser le projet de l'hôpital Chirec en Revit avec le bureau d'étude en techniques spéciales Ingenium. L'investissement en logiciel et formation est largement compensé par le gain en performance.

Pour rester à la pointe du BIM et étendre constamment son champ d'application, Assar travaille depuis de nombreuses années avec Tase, son conseiller Autodesk spécialisé en architecture.

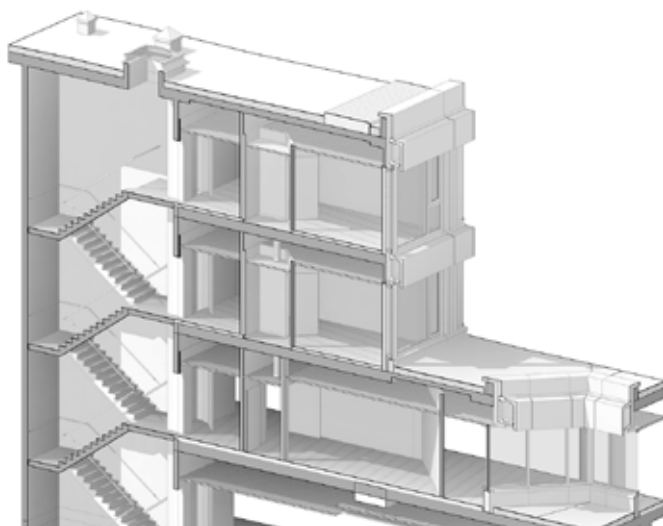
### Nouvelle structure

Fondé en 1985 par Eric Ysebrant, le bureau vit une extraordinaire métamorphose 30 ans plus tard, passant d'une direction menée par l'associé principal et fondateur vers une direction composée de 17 associés partenaires. Chacun y a sa place, de par ses compétences spécifiques qu'il apporte : conception, développement technique, suivi de chantier, gestion d'entreprise, informatique... la deuxième génération donne donc corps au nom du bureau Assar : association d'architectes. L'ouverture à de jeunes associés assure également la pérennité du bureau, qui compte aujourd'hui 115 collaborateurs.

Fait remarquable et signe de bonne gestion : le bureau a pu malgré la crise garder ses effectifs, grâce à des grands projets de longue durée. Mieux encore, il connaît une croissance régulière, qui passe quelque fois par le rachat d'une petite structure spécialisée : Hoet et Minne pour les soins de santé, Universum pour la présence locale au Grand-Duché, et plus récemment L'Atelier pour les compétences en retail et logistique.

### Maîtrise d'œuvre intégrée

Le marché principal reste la Belgique francophone, et les projets se situent surtout dans les immeubles de bureaux et les soins de santé, mais aussi dans le logement et les laboratoires, auxquels se sont ajoutés désormais le retail et la logistique. La diversité des secteurs permet de lisser les effets de conjoncture. Mais les possibilités de croissance ne manquent pas, notamment dans les régions limitrophes telles que la Flandre et le Nord de la France.



#### > Tase SOLUTIONS

Av. Col. Picquart 51-53  
1030 Bruxelles  
Tél. +32 (0)2 247 92 05  
[cad@tase.be](mailto:cad@tase.be) – [bim@tase.be](mailto:bim@tase.be)  
[www.tase.be](http://www.tase.be)